

Berichtswesen

In SAP® Business One können Benutzer Berichte erstellen und anhand der unmittelbaren Analysen sofort Korrekturmaßnahmen einleiten.

Die Berichtsfunktion von SAP® Business One umfasst Buchhaltungsberichte, Geschäftsberichte, Lagerverwaltungsberichte, Finanzberichte und Berichte als Hilfsmittel zur Entscheidungsfindung. Die Berichte können per Mausklick nach Microsoft Excel exportiert werden.

Die interne und externe Abstimmung lässt sich parametrisieren. Beim Abschluss der Bücher und Erstellen der Berichte wird dadurch Zeit gespart.

Definieren der Berichte

Die Berichte lassen sich mühelos per Mausklick erstellen. In wenigen Sekunden können Benutzer umfassende Geschäftsberichte einrichten.

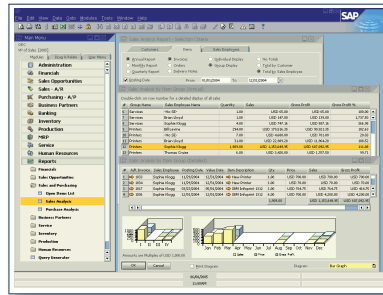
Wenn erweiterte Funktionen, Berechnungen oder Grafiken erforderlich sind, kann die Analysefunktion von Microsoft Excel mit den integrierten Geschäftsformationen von SAP Business One kombiniert werden. Diese erweiterten und flexiblen Berichtsfunktionen umfassen den gesamten Bereich von Customer Relationship Management, Produktion und Finanzwesen.

Die Bandbreite der Berichte in SAP® Business One reicht von den standardmäßigen Umsatz- und Bestandsberichten bis hin zu komplexen Ad-hoc-Berichten und den Dashboards, die sofortige Einblicke in die Kennzahlen gewähren.

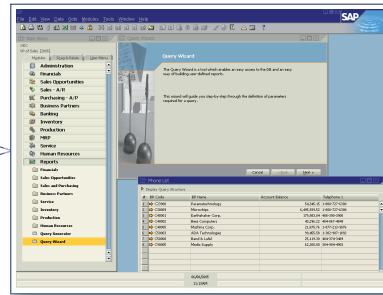
Das Berichtswesen ermöglicht Live-Drilldown-Analysen mit Detailansichten bis hin zur Buchungsebene.

Die Berichte können über einen Zeitplan automatisch erstellt und per E-Mail verteilt werden.

Im Berichtswesen werden die technischen Bezeichnungen und Tabellenstrukturen der Systemdatenbank nicht angezeigt, so dass diese Kenntnisse beim Entwickeln der Berichte nicht erforderlich sind.



1 Für jeden Funktionsbereich in SAP Business One sind eine Reihe vordefinierter Berichte verfügbar. Durch Auswahl von Optionen können diese Berichte auf bestimmte Geschäftsbereiche eingegrenzt werden, um die Berichtsausgabe nach den eigenen Wünschen anzupassen. Alle Berichte können gedruckt, per E-Mail versendet und/oder nach Excel exportiert werden.



2 SAP Business One verfügt über integrierte Abfragewerkzeuge (Abfrageassistent und Abfragegenerator), mit denen der Benutzer aus allen Bereichen der Anwendung eigene Berichte erstellen kann. Der Abfrageassistent unterstützt den technisch weniger versierten Benutzer beim Erstellen von Berichten. Der Benutzer beantwortet lediglich eine Reihe von Fragen. Die SQL-Abfrage wird daraufhin automatisch generiert.

Berichtskategorien und verfügbare Standardausgaben

Buchhaltungsberichte:

- Kontosalden
- Kontenspiegel
- Buchungsjournal
- Buchungsjournal nach Projekten
- Umsatzsteuerberichte

Unternehmensberichte:

- Bilanz
- Summen- und Saldenliste
- Gewinn- und Verlustrechnung
- Cashflow aus verschiedenen Perspektiven

Vergleichende Berichte:

- Alle Berichte können auch im Vergleich erstellt werden (Monate, Quartale, Jahre oder sonstige Perioden).

Budgetberichte:

- Benutzer haben die Möglichkeit, Budgetgebungsverfahren zu konfigurieren, Budgetmittel in beliebiger Währung festzulegen (Hauswährung, Fremdwährung oder beides) und einen zusammenfassenden Budgetbericht anzuzeigen, in dem die tatsächlichen und geplanten Zahlen verglichen werden. Bei Überschreitung der benutzerdefinierten Budgets werden Alarme ausgelöst.

Opportunität-Berichte

- Opportunitäten
- Stufenanalyse
- Opportunity – Pipeline
- Opportunity – Prognoseverlauf
- Gewonnene Opportunitäten
- Verlorene Opportunitäten
- Offene und geschlossene Opportunities
- Interessenten-Vertriebsverlaufbericht

Umsatz- und Einkaufsberichte:

- Offene Posten
- Umsatzanalyse
- Einkaufsanalyse

Geschäftspartnerberichte:

- Aktivitätenübersicht
- Inaktive Kunden
- Mahnhistorie

Service- und Supportberichte:

- Serviceabrufe
- Serviceabrufe nach Warteschleife
- Reaktionszeit nach Verantwortlichem
- Durchschnittliche Abschlusszeit
- Serviceverträge
- Bericht Kundenequipment
- Service-Monitor
- Meine Serviceabrufe
- Meine offenen Serviceabrufe
- Meine überfälligen Serviceabrufe

Bestandsberichte:

- Artikelliste
- Letzte Preise
- Inaktive Artikel
- Artikelabfrage
- Bestandsbuchungsliste nach Artikel
- Bestandsstatus
- Bestand in Lager
- Bestandsbewertungsbericht
- Seriennummer Transaktionsbericht
- Chargennummer Transaktionsbericht

Produktionsberichte:

- Offener Produktionsauftrag
- Stückliste

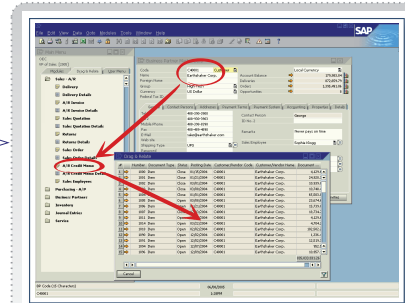
Personalwesen:

- Mitarbeiterliste
- Abwesenheitsbericht
- Telefonbuch

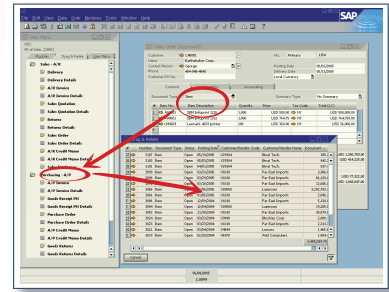
XL Reporter

- Mit dieser Anwendung ist die Berichtsfunktion von Microsoft Excel nahtlos in SAP Business One integriert. Damit besteht die Möglichkeit, direkt in Excel zu arbeiten und Excel als primäres Berichtswerkzeug zu verwenden.

Drag&Relate-Technologie

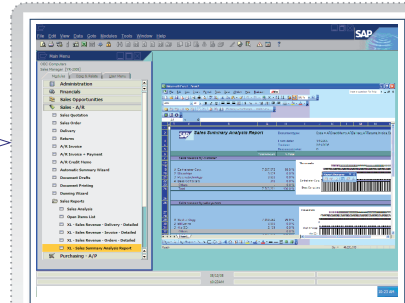


3 Drag&Relate ist eine einzigartige Technologie von SAP Business One. Hiermit kann der Benutzer schnell und anwendungsübergreifend Berichte erstellen, die seinem Gedankengang entsprechen.

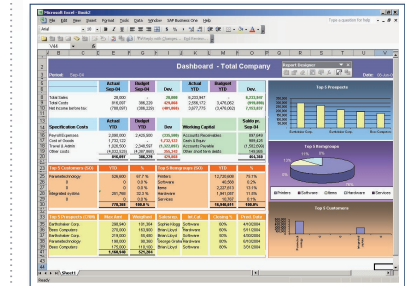


5 In SAP® Business One sind die wichtigsten Themen (z.B. Verkauf, Einkauf, Journalbuchungen, Service, Geschäftspartner usw.) in einem speziellen Menü enthalten. Nach dem Öffnen der Formulare für Geschäftspartnerstammdaten, Artikelstammdaten, Ausgangsrechnungen oder Eingangsrechnungen usw. können Benutzer einfach Informationfelder zu einem Thema im Drag&Relate-Fenster ziehen. Daraufhin wird automatisch die Verbindung hergestellt und die entsprechenden Daten aufgerufen.

Vollkommene Transparenz mit XL Reporter und Dashboard



4 Microsoft Excel ist ein within anerkanntes Berichtsformat. Der XL Reporter ermöglicht in SAP Business One die Ansicht von Daten in Echtzeit und ist zur Formatierung der Berichte mit allen Stärken von Excel ausgerüstet. Ein Report Composer ermöglicht das Einfügen der gewünschten Informationen in die Berichte per Mausklick.



6 Im Report Organizer, der eine Windows-Explorer-ähnliche Oberfläche besitzt, können die Berichte gespeichert bzw. automatisch erstellt werden, wobei die Ergebnisse ausgedruckt oder per E-Mail an den gewünschten Empfänger gesendet werden können.